

# 寮のご案内

## Benir (ベニール)

病院から徒歩圏内！ とてもきれいな独身寮です！

✿ 仕様：フローリング約 10 畳、バス・トイレ別（ウォシュレット付）、  
エアコン・ガスレンジ（2口、グリル付）、浴室乾燥機、  
クローゼット、女性にも安心なモニター付インターホン

✿ 光熱費等：自費

✿ 入寮資格：独身

✿ 入寮可能年数：新卒 3年間（継続可）

既卒 3年間

✿ 寮費：新卒 20,000 円/月

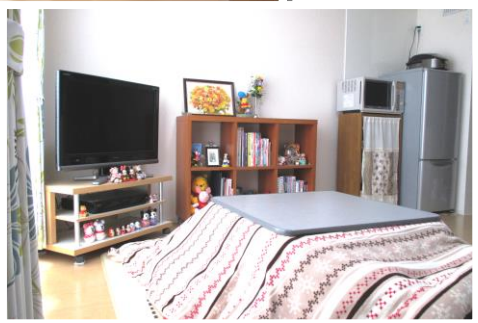
既卒 37,000 円/月

✿ 所在地：春日部市大沼

✿ 最寄り駅：東武スカイツリーライン「一ノ割」駅より徒歩 13 分

✿ 寮⇄病院：徒歩 11 分、自転車 5 分

✿ 駐車場：有（4,000 円/月）



<参考間取り図>

